



Ciepłomierz KELLER SensoStar E DN15 uniwersalny zasilanie /powrót

Nowoczesny, kompaktowy ciepłomierz z jednostrumieniowym przetwornikiem przepływu do pomiaru ciepła oraz chłodu, łatwy w montażu, prosty w obsłudze, posiada duży, obrotowy i wielofunkcyjny wyświetlacz LCD umożliwiający błyskawiczny odczyt danych, bateria zasilająca o dużej pojemności umożliwiająca prace w pełnym okresie legalizacji (10 lat), automatyczna sygnalizacja błędów, możliwość wyposażenia w radiowy moduł komunikacyjny Wireless M-Bus, dostępny w wersji kompaktowej i rozłącznej, dostosowany do wszystkich ogólnie stosowanych instalacji, przeznaczony do montażu na zasilaniu lub powrocie – kierunek przepływu ustawiany jednorazowo przed montażem.

DANE TECHNICZNE:

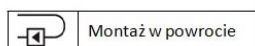
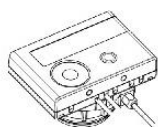
ŚREDNICA	STRUMIEŃ PRZEPŁYWU (KLASA METROLOGICZNA)			TEMP. PRACY	MAKS. CIŚNIENIE ROBOCZE	MAKS. STRATA CIŚNIENIA	DŁUGOŚĆ ZABUDOWY	GWINT KRÓĆCA	WAGA
	Q _p	Q _{max}	Q _{min}	t	MAP	ΔP	L	G	-
[mm]	[m ³ /h]	[m ³ /h]	[l/h]	[°C]	[bar]	[kPa]	[mm]	[cale]	[kg]
15	0,6	1,2	12	90 (120)	16	16	110	G ¾ B	0,8

Dane zamieszczone w tabeli są zgodne z normą EN ISO 14154 i Certyfikatem Badania Typu MID.

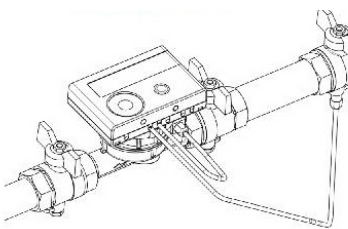
NAJWAŻNIEJSZE CECHY:

- ✓ zakres przepływów nominalnych qp: 0,6 m³/h
- ✓ próg rozruchu poszczególnych wielkości typosze-
regu dla instalacji poziomo qp: 0,6 m³/h - 3,50 l/h
- ✓ strata ciśnienia przy przepływie nominalnym qp:
0,6 m³/h - 15,5 kPa
- ✓ dynamiczny cykl pomiaru temperatury 2/60 s
gwarantuje wysoką precyzję pomiaru
- ✓ łatwy montaż, możliwość montażu w pozycji pio-
nowej lub poziomej
- ✓ przepływ ustawiony na powrocie - jednorazowo
przed montażem istnieje opcja zmiany na zasilanie
- ✓ typ czujnika: platynowy, wysokiej jakości Pt 1000,
jeden czujnik zamontowany w korpusie przetwor-
nika przepływu, do podłączenia drugiego czujnika
temperatury wymagany jest trójnik KELLER ½"(KEL
715997)
- ✓ jednostki energii ustawiane jednorazowo przed
użytkowaniem
- ✓ przelicznik elektroniczny: obrotowy z dużym, czy-
telnym, 8-mio cyfrowy wyświetlaczem LCD
- ✓ zakres temperatury pracy: 15-90°C, zakres pomia-
ru różnicy temp.: 3-100 K
- ✓ stopień ochronności IP65
- ✓ bateria zasilająca o dużej pojemności umożli-
wiająca pracę w pełnym okresie legalizacji (10
lat)
- ✓ przygotowany do zasilacza sieciowego, długość
przewodu: 1,5 m
- ✓ rejestr zawiera między innymi: rejestry energii
całkowitej, datę ostatniego odczytu, numeru
seryjnego urządzenia
- ✓ 15-sto miesięczny rejestr danych historycznych
- ✓ informacja o błędach lub alarmy: system kodu
błędów/alarmów wyświetlany na wyświetlaczu
- ✓ opcjonalne wyposażenie dodatkowe: bezprze-
wodowy M- Bus, bezprzewodowy M-bus+3
wejścia impulsowe, M- Bus; M-Bus+3 wejścia
impulsowe; 2 wyjścia impulsowe
- ✓ trzecia klasa dokładności wg EN 1434
- ✓ posiada Certyfikat Oceny Zgodności MID, zgod-
ny z dyrektywą 2014/32/UE.

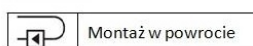
INSTRUKCJA MONTAŻU:

1 przed zamontowaniem
możliwe jest ustawienie

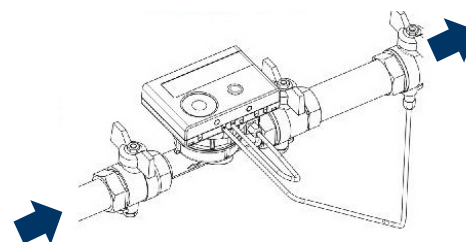
lub

2 po zamontowaniu
bez nastawienia

nadal możliwe jest ustawienie



lub

3 po zamontowaniu
bez nastawienia

po przekroczeniu ilości energii $\geq 0,036$ GJ (10 kWh)
ciepłomierz SENSOSTAR nastawia się automatycznie
na powrocie

